



Подготовка к Государственному совету

Рабочая группа "Постановка на кадастровый
учет и регистрация прав собственности"
Финальные материалы рабочей группы

Карта факторов: наибольшее влияние оказывают этапы анализа территорий и подготовки межевого плана



Кадастровый учет

34-228

Ø 80

Анализ территории

9-208

Подготовка межевого плана

8 - 35

Постановка земельного участка на кадастровый учет

2 - 9

Предварительная работа заявителя

Наличие документов территориального планирования

- Доля МО с утвержденными генеральными планами

Подготовка Схемы расположения ЗУ¹

2 - 30

Выбор КИ, заключение договора

Подготовка межевого плана

8- 35

Скорость подготовки межевого плана

- Предельный срок подготовки межевого плана

Подготовительные работы

Полевые работы

Согласование границ с соседями*

Камеральные работы*

Профессионализм участников кадастрового учета

- Доля приостановок в общем количестве заявлений

Учет согласованных границ

- Доля участков с уточненными границами в общем количестве участков субъекта РФ в ГКН

Подача заявления

Уровень проникновения электронной услуги по постановке на КУ

- Доля заявлений о постановке на КУ, поданных в электронном виде

Уровень предоставления услуги через МФЦ

- Доля заявлений о постановке на КУ, поданных через МФЦ

Постановка на кадастровый учет

2-9

Система межведомственного электронного взаимодействия

- доля ответов на запросы ФКП⁷, полученных в электронном виде

XX

длительность процедуры постановки на КУ. Данные: экспертная оценка ФКП, Национальный Рейтинг 2016

Ø 80

средняя по РФ длительность постановки на КУ. Данные: экспертная оценка ФКП, Национальн. Рейтинг экспертная оценка предельных сроков. Данные предоставлены ФКП

XX

длительность подготовки межевого плана, Данные Национального Рейтинга 2016

XX



Выполняется заявителем



Выполняется ОГВ/ОМС



Выполняется кадастровым инженером



Выполняется ФКП

Методика расчета показателей будет утверждена позднее

* - процедуры могут выполняться параллельно;

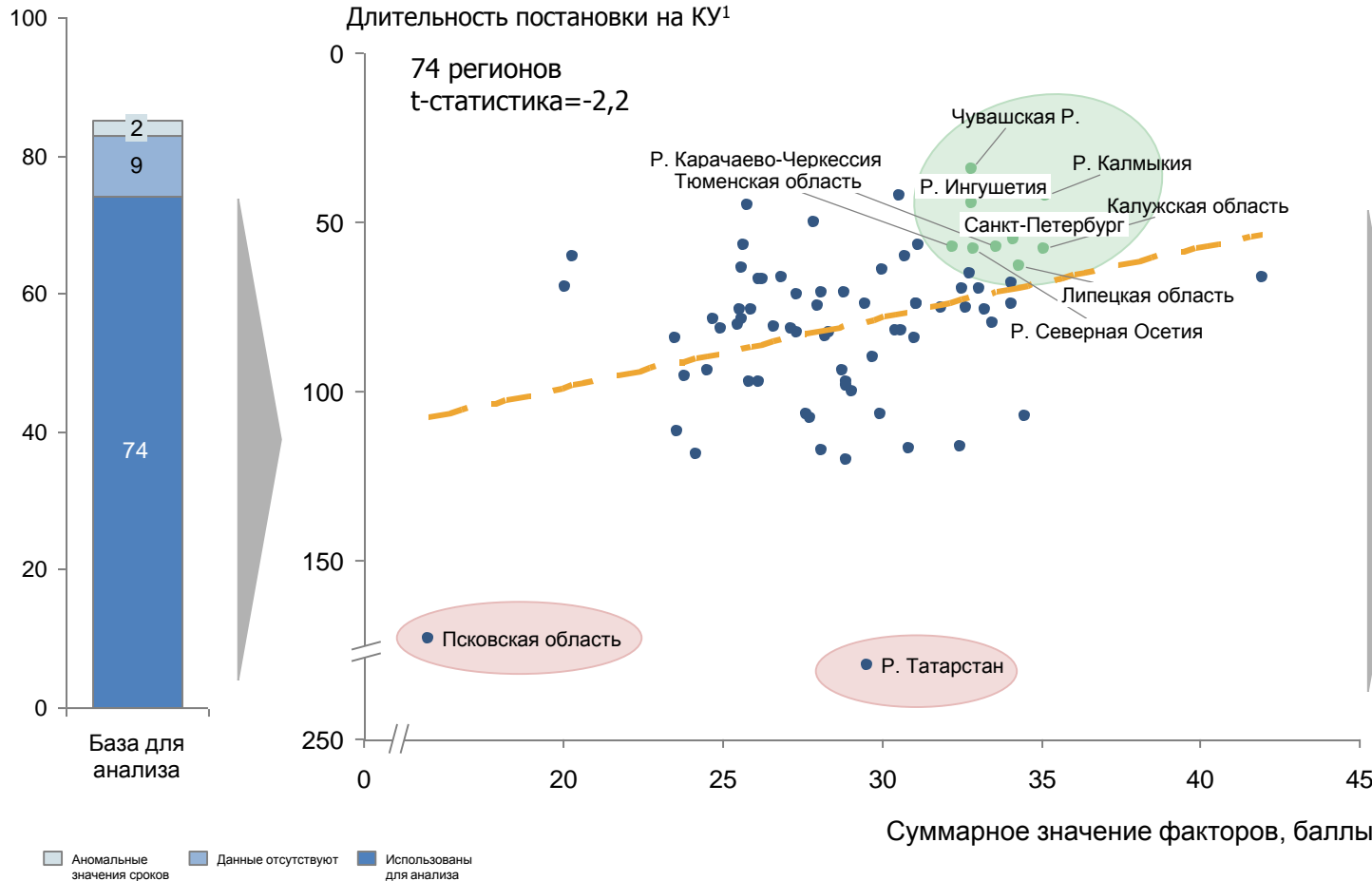
1. ЗУ – земельный участок; 2. КПТ – кадастровый план территории; 3. ГКН – Государственный Кадастр недвижимости; 4. НП – населенный пункт; 5. МО – муниципальное образование; 6. ФИАС – Федеральная Информационная Адресная Система; 7. ФКП – Федеральная Кадастровая Палата

Оцифрованная факторная модель работает – можно выбрать регионы-лучшие практики



Данные для анализа показывают значимую зависимость между длительностью и факторным баллом

Ключевые выводы



- На данных 74 субъектов оцифрованная факторная модель работает
- Модель позволяет выявить регионы-носители лучших практик

----- линия тренда

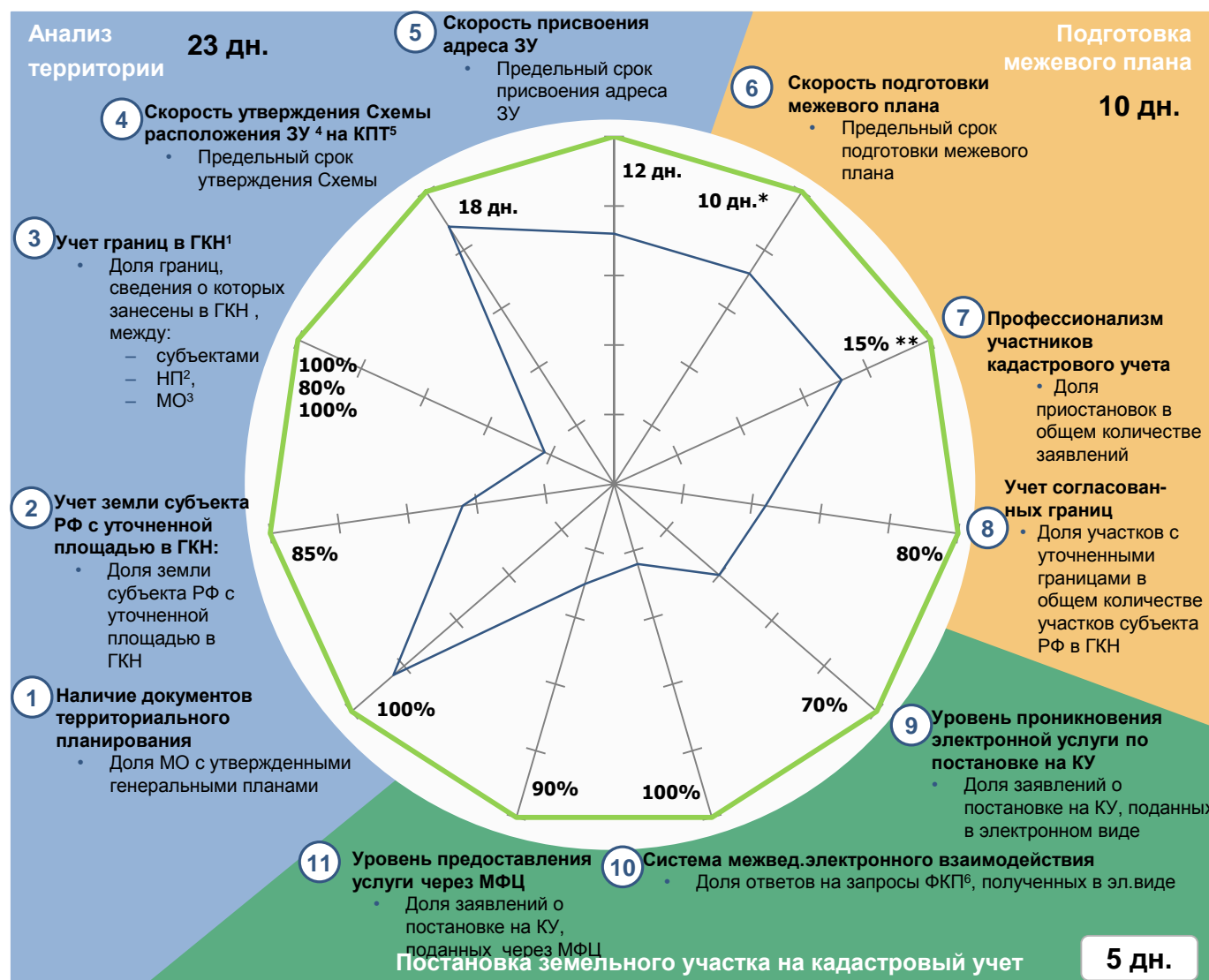
----- границы 95% доверительного интервала

----- регионы-носители лучших практик

----- регионы, требующие разъяснения результатов



На основании анализа показателей лучших практик и экспертизы рабочей группы сформирована целевая модель



Источники целевых значений

- 100% – согласно Градостроительному Кодексу вся территория субъекта должна быть покрыта генпланом
- 85% – среднее значение по ТОП-5 регионов по показателю
- Доля границ, внесенных в ГКН, между:
 - субъектами: 100% - экспертная оценка РГ⁷; фундамент для кадастрового учета
 - НП: 80% - среднее значение по ТОП-5 регионов по показателю
 - МО: 100% - среднее значение по ТОП-10 регионов по показателю
- 18 дн. – среднее значение по ТОП-25 регионов по показателю
- 12 дн. – среднее значение по ТОП-20 регионов по показателю
- 10 дн.* - среднее значение по ТОП-10 регионов по показателю
- 15%** - среднее значение по ТОП-20 регионов по показателю
- 80% - результат Республики Башкортостан – лучшее значение по стране
- 70% - экспертная оценка РГ с учетом закрытия ТО Росреестра и ФКП
- 100% - экспертная оценка РГ – все ответы по сведениям, определенным для электронного межвед. взаимодействия, должны предоставляться в электронном виде
- 90% - экспертная оценка РГ с учетом закрытия ТО Росреестра и ФКП

— целевой профиль
 — профиль региона со средними по стране значениями факторов
 5 дн. целевой показатель длительности этапа к 01.01.2017
 XX целевые значения к 31.12.2018

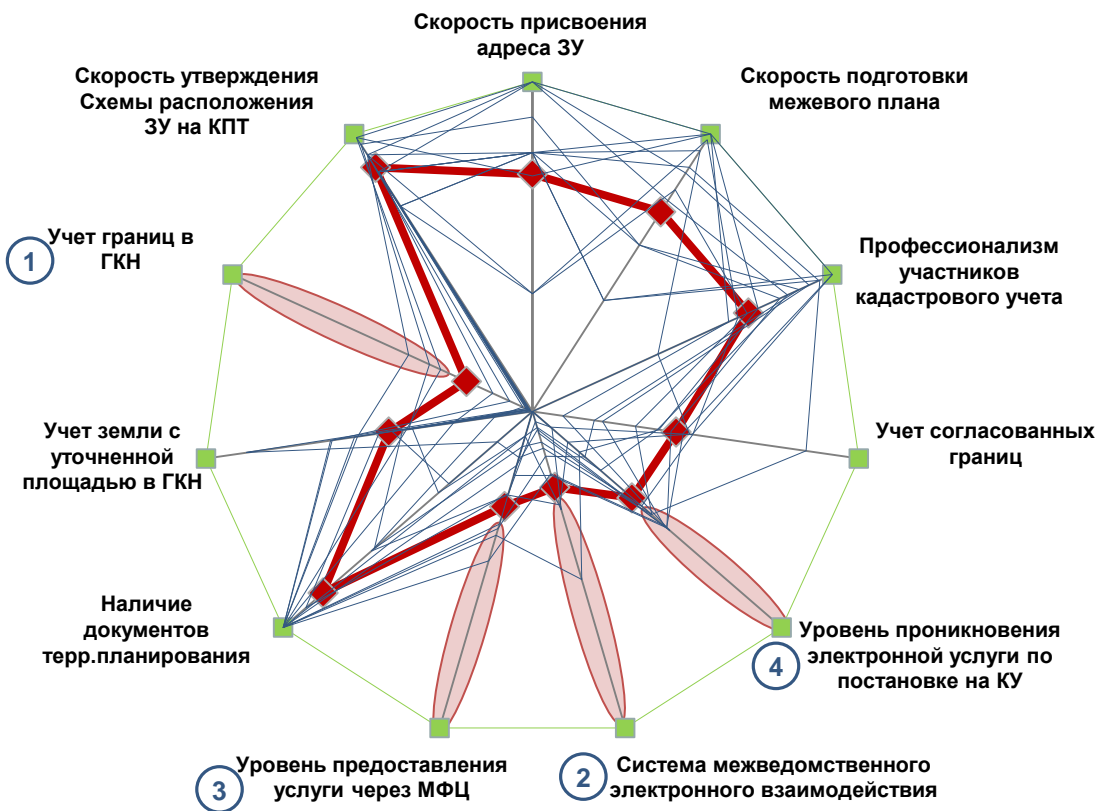
* - без учета согласования границ; ** - для новых участков
 1.ГКН – Государственный Кадастр недвижимости; 2. НП – населенный пункт; 3. МО – муниципальное образование; 4. ЗУ – земельный участок; 5. КПТ – кадастровый план территории; 6. ФКП – Федеральная Кадастровая палата; 7. РГ – рабочая группа



4 основные причины отставания от целевой модели: наполнение ГКН, СМЭВ, подача в эл.виде и через МФЦ

Более 75% регионов отстают от целевой модели по 4 основным факторам

Наиболее распространенные причины отставания



- 1 Учет границ в ГКН – 66 отстающих регионов:**
 - Высокая стоимость утверждения границ
 - Регион не проводит комплексные работы по определению границ в координатном описании
 - Установленные границы не вносятся своевременно в ГКН
- 2 Система межведомственного электронного взаимодействия – 62 отстающих региона:**
 - В муниципалитетах не реализована СМЭВ
 - Недостаточный профессионализм сотрудников ОМС
- 3 Уровень предоставления услуги через МФЦ – 68 отстающих регионов:**
 - Малое покрытие территории субъекта сетью МФЦ, предоставляющих услуги Росреестра
 - Недостаточный профессионализм сотрудников МФЦ
 - Увеличение длительности постановки на КУ при подаче документов через МФЦ
- 4 Уровень проникновения электронной услуги по постановке на КУ – 62 отстающих региона:**
 - Отсутствие сплошного покрытия регионов сетью Интернет
 - Недостаточное количество информационно-мотивирующих мероприятий, направленных на продвижение подачи документов в электронном виде

Механизмы ЛП выбраны на основе анализа результатов регионов



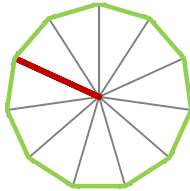
Фактор	Механизм	Регион-носитель ЛП	Результат фактора
Наличие документов терр. планирования	Регион реализовал программу по составлению и утверждению генпланов (включая ПЗЗ) на всю территорию субъекта. Актуальные редакции ПЗЗ размещены на сайтах субъекта РФ и муниципальных образований	Ханты-Мансийский АО	100%
Учет земли с уточненной площадью в ГКН	Субъект проводит на региональном уровне работы по уточнению площади участков через определение координат границ	Республика Адыгея	88% площади субъекта с уточненной площадью
Учет границ в ГКН	Субъект проводит работы по определению границ региона, НП и МО и внесения их в координатном описании в ГКН	Ямало-Ненецкий АО	50% границ НП 100% границ МО 100% границ субъектов
Скорость утверждения Схемы расположения ЗУ	Действует муниципальный регламент утверждения Схемы расположения ЗУ на КПП Границы в координатном описании внесены в ГКН Внедрена региональная ИСОГД с документами тер.планирования субъекта РФ и МО. Все муниципалитеты имеют доступ к этой ИСОГД	Республика Марий Эл, Московская область	2 дня
Скорость присвоения адреса	Присвоение адреса ЗУ происходит параллельно с утверждением Схемы расположения ЗУ Действует муниципальный регламент присвоения адреса	Чувашская Республика	1 день
Скорость подготовки межевого плана	ФКП проводит бесплатные семинары с кадастровыми инженерами Разбираются типовые сложности при подготовке межевого плана	Тверская область	8 дней
Профессионализм участников КУ	СРО в регионе ведет собственный рейтинг КИ Проводятся регулярные бесплатные обучающие семинары	Чеченская Республика	8% приостановок
Учет согласованных границ	Субъект выполняет комплексные кадастровые работы	Санкт-Петербург	80% участков с уточненными границами
Уровень проникновения электронной услуги по постановке на КУ	Составлены детальные инструкции по процессу подачи заявления в электронном виде Проводятся информационно-мотивирующие мероприятия, направленные на продвижение подачи документов в электронном виде	Республика Татарстан	58%
Система межвед.электронного взаимодействия	Электронное межведомственное взаимодействие осуществляется по расширенному перечню сведений: 33 против 8 обязательных	Тюменская область	76% ответов на электронные запросы поступает в эл.виде
Уровень предоставления услуги через МФЦ	Проводятся обучающие мероприятия для сотрудников МФЦ	Липецкая область	63% заявлений от ЮЛ подано через МФЦ



Рекомендации для улучшения: внести границы в ГКН

Профиль отклонения

учет границ в ГКН



Характеристика проблемы

отсутствие утверждённых и внесённых в ГКН границ

Масштаб проблемы

66 регионов внесли в ГКН меньше 50% границ, например:

- Амурская о.
- Астраханская о.
- Брянская о.
- Волгоградская о.
- Еврейская АО
- Забайкальский край
- Ивановская о.
- Иркутская о.
- Калининградская о.
- Калужская о.
- Кемеровская о.

Рекомендации на основе опыта регионов-носителей ЛП

- Реализовать региональную программу по установлению границ субъектов, МО, НП и земельных участков и внесению их в координатном описании в ГКН
- Обеспечить своевременное направление в электронном виде в орган кадастрового учета сведений о границах территориальных зон, зон с особыми условиями использования территорий, территорий объектов

Рекомендации на основе экспертизы РГ

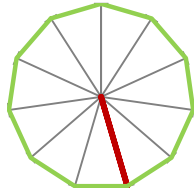
Органам исполнительной власти в субъектах РФ:

- Обеспечить установление границ между субъектами Российской Федерации, муниципальных образований и населенных пунктов.
- Соблюдать обязанность по направлению документов для внесения сведений в государственный кадастр недвижимости в случаях принятия решений об установлении или изменении границы муниципальных образований и населенных пунктов.
- Обеспечить определение границ территориальных зон, зон с особыми условиями использования территорий, территорий объектов культурного наследия, водоохранных зон, находящихся на территории субъекта.
- Осуществлять планирование и проведение комплексных кадастровых работ



Рекомендации для улучшения: повысить уровень межведомственного электронного взаимодействия

Профиль отклонения



межведомственное взаимодействие

Характеристика проблемы

низкий уровень электронного межведомственного взаимодействия

Масштаб проблемы

57 регионов предоставляют меньше 50% ответов на запросы через СМЭВ в эл. виде, например:

- Амурская о.
- Астраханская о.
- Брянская о.
- Владимирская о.
- Волгоградская о.
- Еврейская А.О.
- Забайкальский край
- Ивановская о.
- Иркутская о.
- Калининградская о.
- Кемеровская о.

Рекомендации на основе опыта регионов-носителей ЛП

- Обеспечить предоставление сведений из перечня, утвержденного распоряжением Правительства Российской Федерации от 29.06.2012 № 1123-р, посредством системы межведомственного взаимодействия в электронном виде на всех уровнях исполнительной власти и в ОМС

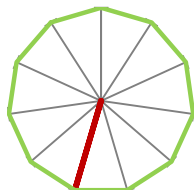
Рекомендации на основе экспертизы РГ

Органам исполнительной власти в субъектах РФ:

- Осуществлять межведомственное взаимодействие на бумажных носителях только в случае подтвержденной неисправности СМЭВ
- Рассмотреть возможность расширения перечня р-сведений, предоставление которых целесообразно осуществлять посредством системы межведомственного электронного взаимодействия, в целях оперативного получения информации, необходимой для процесса предоставления земельного участка, постановки объекта недвижимости на кадастровый учет и регистрации права собственности

Рекомендации для улучшения: повысить уровень подачи заявлений о КУ через МФЦ

Профиль отклонения



предоставление услуги через МФЦ

Характеристика проблемы

малое покрытие региона сетью МФЦ, предоставляющего услуги Росреестра

Масштаб проблемы

В **68 регионах** меньше 40% заявлений о КУ подаются через МФЦ, например:

- Амурская о.
- Брянская о.
- Владимирская о.
- Волгоградская о.
- Еврейская А.О.
- Забайкальский край
- Иркутская о.
- Калининградская о.
- Калужская о.
- Кемеровская о.
- Костромская о.
- Краснодарский край
- Красноярский край

Рекомендации на основе опыта регионов-носителей ЛП

- Проводить обучающие мероприятия для сотрудников многофункциональных центров предоставления государственных и муниципальных услуг (МФЦ)
- Проводить информационно-мотивирующие мероприятия, направленные на продвижение подачи документов через МФЦ

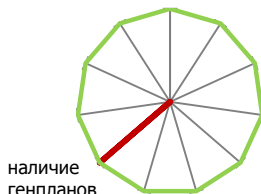
Рекомендации на основе экспертизы РГ

- **Органам исполнительной власти в субъектах РФ:**
 - Осуществлять анализ деятельности МФЦ на предмет их достаточности и необходимости расширения сети МФЦ
 - Обеспечить разработку и внедрение стандартов обучения сотрудников МФЦ

Рекомендации для улучшения: обеспечить сплошное покрытие территории субъекта генпланами



Профиль отклонения



Характеристика проблемы

отсутствие генпланов для МО в субъекте

Масштаб проблемы

В **13 регионах** генпланы утверждены менее, чем для 40% МО, например:

- Алтайский край
- Астраханская о.
- Еврейская А.О.
- Кемеровская о.
- Красноярский край
- Республика Дагестан
- Республика Кабардино-Балкария
- Саратовская о.
- Свердловская о.
- Тверская о.

Рекомендации на основе опыта регионов-носителей ЛП

- Обеспечить сплошное покрытие территории субъекта генпланами с разработкой правил землепользования и застройки (ПЗЗ), включая координатное описание границ, выделив на это средства из регионального бюджета

Рекомендации на основе экспертизы РГ

Для улучшения ситуации с обеспечением региона документами территориального планирования дополнительно рекомендуется:

- **Органам исполнительной власти в субъектах РФ:**
 - Обеспечить наличие и размещение на сайтах субъектов и МО утвержденных правил землепользования и застройки с видами разрешенного использования и/или градостроительных регламентов и поддерживать их в актуальном состоянии.
- Обеспечить утверждение проектов межевания территорий

Рекомендации для факторов, не вошедших в типологию наиболее распространенных причин отставания - I



Фактор	Рекомендации на основе экспертизы РГ
Скорость утверждения Схемы расположения ЗУ на КПТ	<ul style="list-style-type: none">• Органам власти субъектов РФ/ОМС:<ul style="list-style-type: none">• Сократить средний фактический срок утверждения Схемы расположения ЗУ на КПТ до 18 дней к 31 декабря 2018 года• Создать (доработать существующий) субъектовый информационный ресурс о земельных участках региона, содержащий: утвержденные актуальные документы территориального планирования, правила землепользования и застройки, положения об особо охраняемой природной территории, информацию о зонах с особыми условиями использования территорий.• Принять меры по повышению доли количества земельных участков, учтенных в государственном кадастре недвижимости, с границами, соответствующими требованиям законодательства Российской Федерации, в общем количестве земельных участков, учтенных в государственном кадастре недвижимости, к 2021 году до 80%.• Росреестру:<ul style="list-style-type: none">• Обеспечить возможность подготовки схемы расположения земельного участка в форме электронного документа с использованием официального сайта Росреестра в информационно-телекоммуникационной сети «Интернет» (разработка и функционирование сервиса).
Скорость присвоения адреса ЗУ и внесение его в ФИАС	<ul style="list-style-type: none">• Сократить средний фактический срок присвоения адреса ЗУ и внесения его в ФИАС до 12 дней к 31 декабря 2018 года

Рекомендации для факторов, не вошедших в типологию наиболее распространенных причин отставания - II



Фактор	Рекомендации на основе экспертизы РГ
Скорость подготовки межевого плана	<ul style="list-style-type: none">• Росреестру:<ul style="list-style-type: none">• Обеспечить функционирование сервиса «Личный кабинет кадастрового инженера».• Обеспечить уведомление заявителей о ходе оказания государственных услуг посредством СМС-сообщений, электронной почты.
Профессионализм участников КУ	<ul style="list-style-type: none">• СРО кадастровых инженеров:<ul style="list-style-type: none">• Рекомендовать кадастровым инженерам использовать с 2017 года сервис «Личный кабинет кадастрового инженера» для проверки межевых и технических планов, актов обследования.• Обеспечить взаимодействие с саморегулируемыми организациями кадастровых инженеров (далее – СРО кадастровых инженеров), направленное на повышение качества проведения кадастровых работ и снижение отказов и приостановлений осуществления государственного кадастрового учета и регистрации прав.

Предложения в перечень поручений: разработка и внедрение ДК и ряд поручений по ключевым факторам



Запуск внедрения целевой модели

- Органам власти субъектов РФ разработать и обеспечить реализацию дорожной карты (плана мероприятий) по сокращению сроков постановки земельного участка на кадастровый учет на основе разработанной целевой модели и с учетом рекомендаций Рабочей Группы Госсовета
- Органам власти субъектов РФ в рамках разработанной Дорожной Карты определить целевые значения, перечень приоритетных мероприятий, внедрение которых должно быть обеспечено к концу 2017 года

Предложения по улучшению бизнес-климата по отдельным факторам

Наличие документов тер.планирования

- Органам власти субъектов РФ активизировать работу по разработке и утверждению документов территориального планирования по форме, утвержденной законодательством

Учет границ в ГКН

- Органам власти субъектов РФ принять дополнительные меры по завершению к 31 декабря 2018 года работ по установлению границ между субъектами Российской Федерации, МО и НП, а также границ ЗУ
- Правительству РФ рассмотреть возможность законодательного закрепления обязательности взаимного согласования прохождения границ между субъектами РФ при их установлении

Скорость утверждения Схемы

- Росреестру обеспечить возможность подготовки Схемы расположения ЗУ на КПТ в форме электронного документа с использованием официального сайта Росреестра в информационно-телекоммуникационной сети «Интернет».

Скорость подготовки межевого плана

- Рекомендовать кадастровым инженерам использовать с 2017 года сервис «Личный кабинет кадастрового инженера» для проверки межевых и технических планов, актов обследования.

СМЭВ

- Правительству РФ расширить перечень сведений, находящихся в распоряжении ОФВ/ОМС, необходимых для предоставления государственных услуг (№1123-р)
- Органам власти субъекта РФ и ОМС обеспечить предоставление ответов по сведениям, определенным Перечнем, в полном объеме

Скорость подготовки межевого плана

- СРО кадастровых инженеров обеспечить мониторинг средних сроков и стоимости проведения кадастровых работ и представлять результаты мониторинга в Федеральную службу государственной регистрации, кадастра и картографии

Профессионализм участников КУ

- СРО кадастровых инженеров усилить контроль за деятельностью кадастровых инженеров с целью повышения качества кадастровых работ.
- СРО кадастровых инженеров на регулярной основе вести Рейтинг КИ

Учет согласованных границ

- Органам власти субъектов РФ принять дополнительные меры по завершению к 31 декабря 2018 года работ по повышению доли участков с уточненными границами

Уровень проникновения электронной услуги

- Законодательно закрепить обязанность органов исполнительной власти представлять заявления о постановке на кадастровый учет исключительно в электронном виде

Субъектам рекомендуется разработать индивидуальную ДК по направлению "Постановка на кадастровый учет"

Фактор	2016	2017				2018				Целевое значение
	IV кв.	I кв.	II кв.	III кв.	IV кв.	I кв.	II кв.	III кв.	IV кв.	
Наличие документов тер.планирования	Мероприятие	Мероприятие								◆ Результат
Учет земли с уточненной площадью в ГКН		Мероприятие			Мероприятие					◆ Результат
Учет границ в ГКН	Мероприятие	Мероприятие			Мероприятие					◆ Результат
Скорость утверждения Схемы					Мероприятие					◆ Результат
Скорость присвоения адреса					Мероприятие					◆ Результат
Скорость подготовки межевого плана	Мероприятие	Мероприятие								◆ Результат
Профессионализм КИ		Мероприятие			Мероприятие					◆ Результат
Учет согласованных границ	Мероприятие	Мероприятие			Мероприятие					◆ Результат
Проникновение эл.услуги по постановке на КУ					Мероприятие					◆ Результат
Система межвед.эл. взаимодействия					Мероприятие					◆ Результат
Предоставление услуги через МФЦ					Мероприятие					◆ Результат