



## Подготовка к Государственному совету

Рабочая группа "Подключение к электросетям"  
Финальные материалы рабочей группы



# Карта факторов: 10 ключевых факторов улучшения процесса технологического присоединения

## Технологическое присоединение к электросети 40-491 дн.



XX Средний срок для случая с выполнением мероприятий "Последней мили" дни, данные субъектов РФ

### Обеспечивающие факторы

Наличие схем и программ развития электроэнергетики субъектов РФ и их синхронизация с документами территориального планирования

- Наличие утвержденного порядка (регламента) синхронизации схем и программ развития электроэнергетики субъектов РФ и документов территориального планирования (включая ППТ)

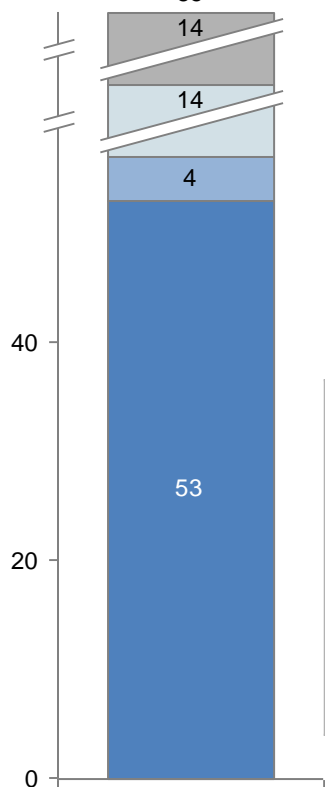
# Оцифрованная факторная модель показывает зависимость между длительностью и факторным баллом



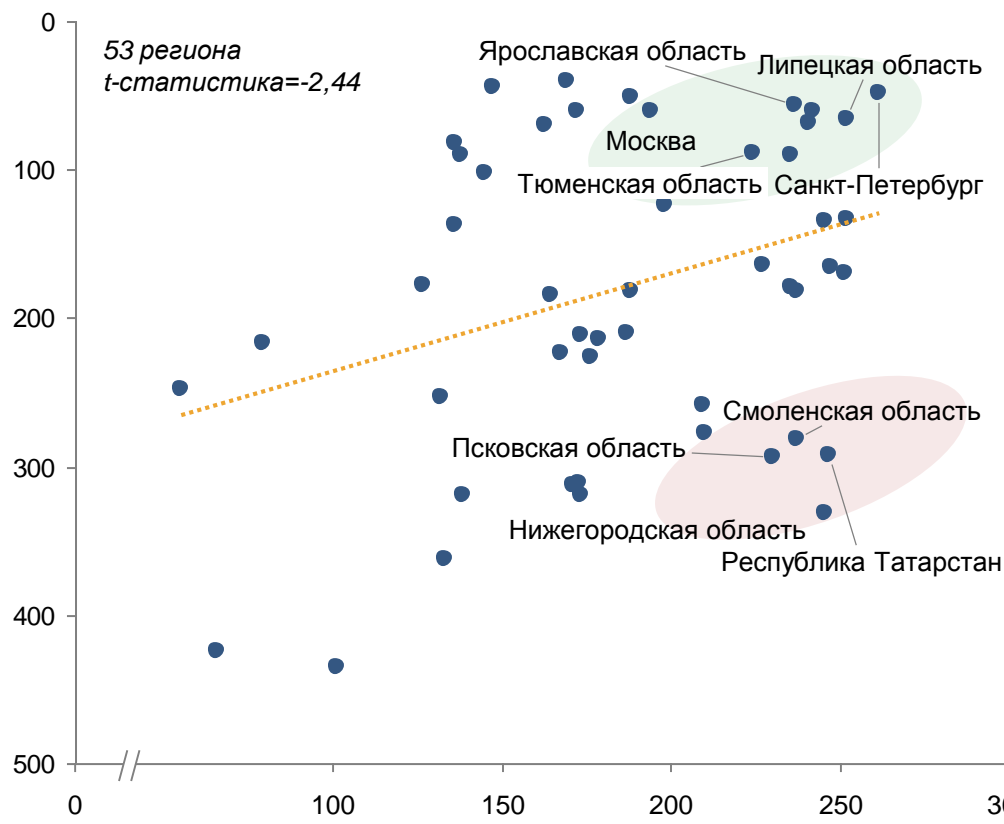
Данные для анализа показывают значимую зависимость между длительностью и факторным баллом

## Ключевые выводы

Количество регионов



Срок ТП, дни



- На данных 53 субъектов факторная модель объясняет низкие сроки ТП
- Модель позволяет выявить регионы-носители лучших практик
- Сроки ТП части регионов требуют разъяснения

Средние сроки исправлены Минэнерго  
Недостаточность данных

Данные не предоставлены  
Использованы для анализа

Кандидаты в лучших практики

Требуется разъяснение результатов

Линия тренда

Примечание: баллы факторов этапов "Выполнение мероприятий" и "Оформление ТП" взвешены согласно их доле в средних сроках ТП

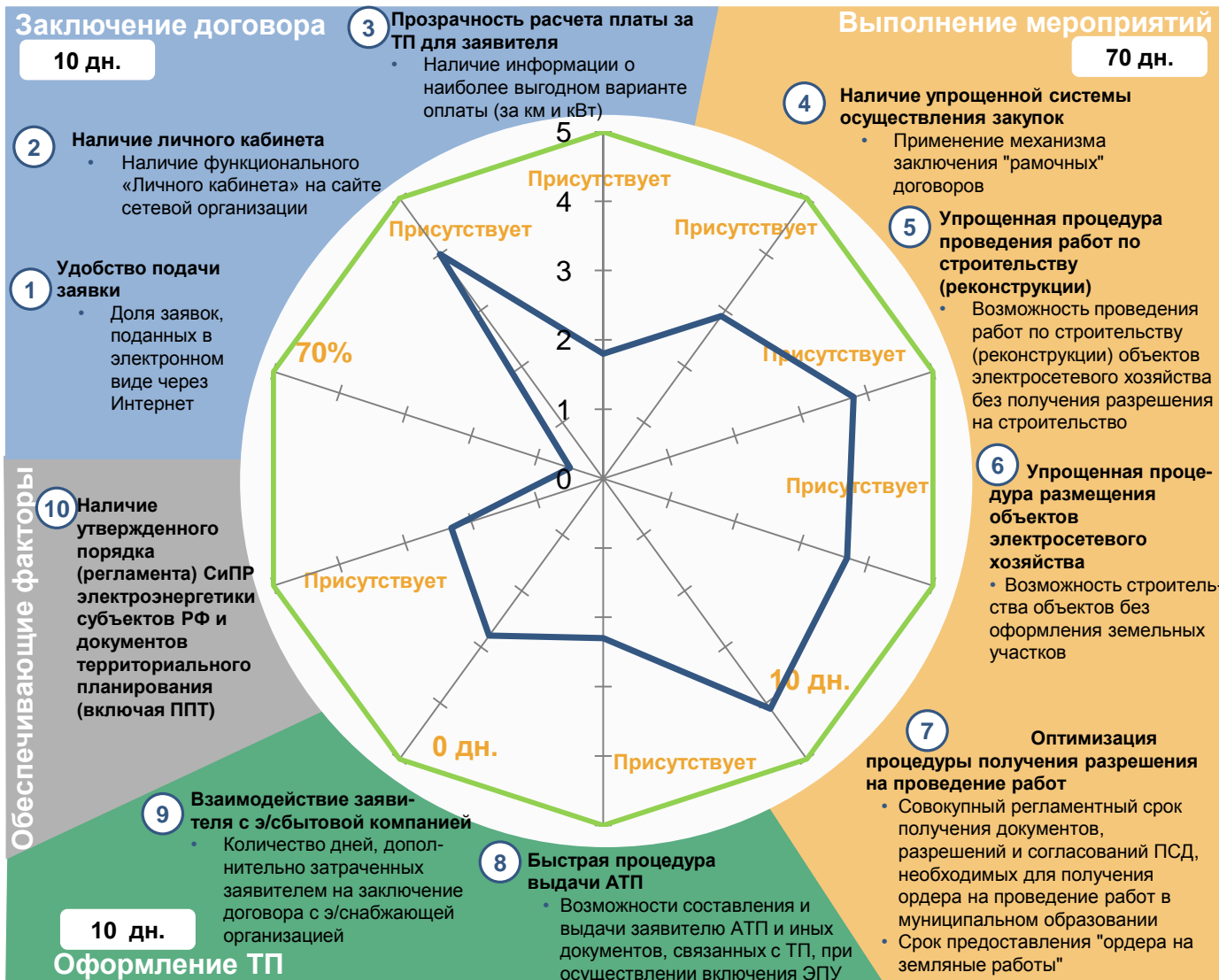


# Целевая модель: Целевой срок ТП 90 дней

Модель создана на основе анализа показателей лучших практик и фокусных регионов

Для достижения Целевой модели рекомендованы 10 основных факторов

90 дн.



Дополнительно всем субъектам будет рекомендовано:

Обеспечить:

- возможность получения проекта договора в электронном виде через Интернет
- наличие в открытом доступе калькулятора расчета размера платы за ТП по 2 видам ставок (за км и за кВт)
- оптимизацию внутреннего процесса технологического присоединения сетевых организаций

Среднее значение среди 53 регионов

X дн.

Обязательное целевое значение длительности соответствующего этапа

X дн.

Обязательное целевое значение длительности по всем типам ТП

XX

Рекомендательные целевые значения факторов

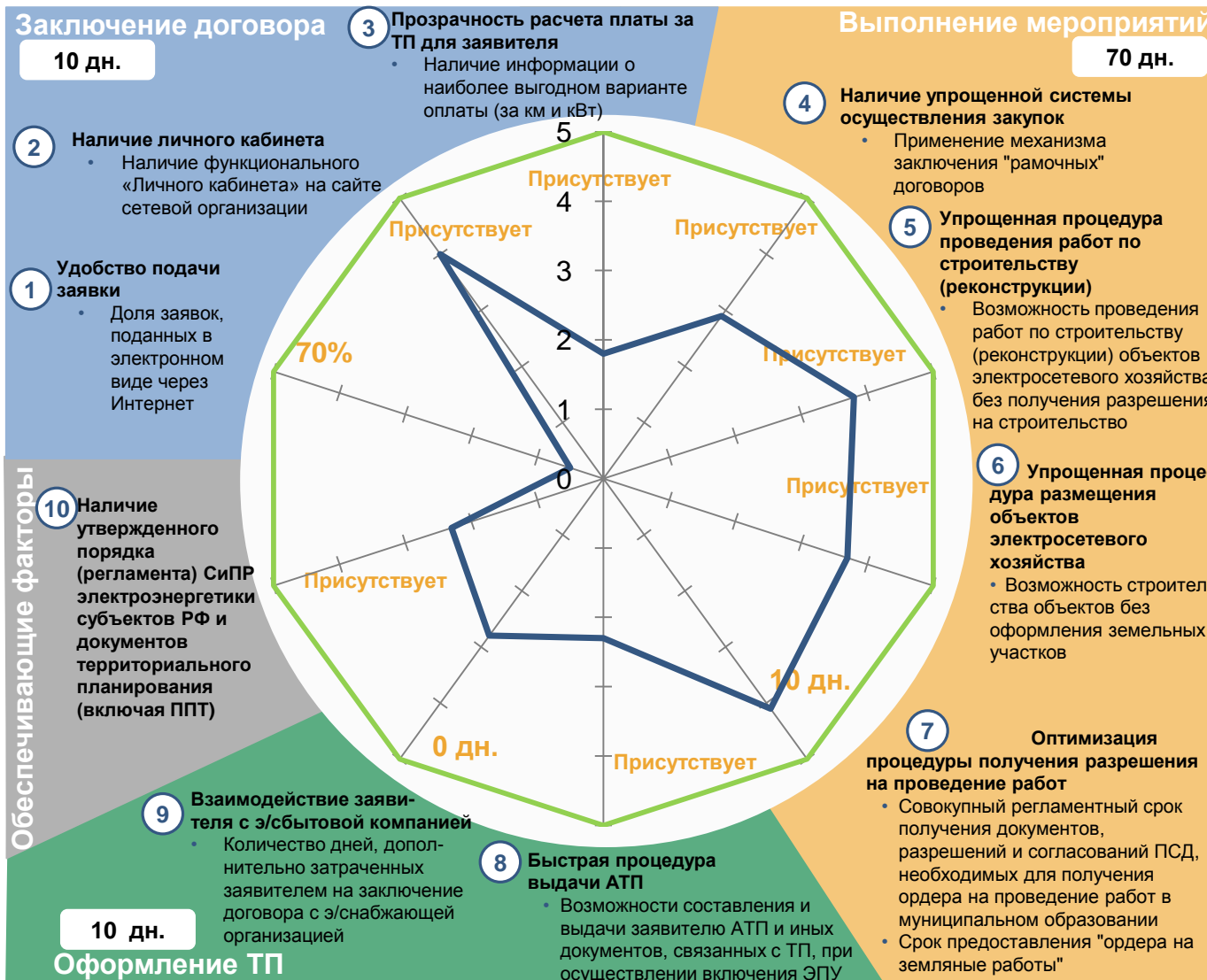


# Целевая модель: Целевой срок ТП 90 дней

Модель создана на основе анализа показателей лучших практик и фокусных регионов

90 дн.

## Для достижения Целевой модели рекомендованы 10 основных факторов



## Источники целевых значений

- 70% – максимальное значение (город Санкт-Петербург)
- Наличие "Личного кабинета" – экспертное мнение РГ
- Наличие информации о наиболее выгодном варианте – экспертное мнение РГ
- Применение механизма заключения "рамочных" договоров – экспертное мнение РГ
- Возможность проведения работ по строительству (реконструкции) объектов электросетевого хозяйства без получения разрешения на строительство – экспертное мнение РГ
- Упрощенная процедура размещения объектов электросетевого хозяйства – экспертное мнение РГ
- 10 дн. – экспертное мнение РГ
- Возможности составления и выдачи заявителю АТП и иных документов, при осуществлении включения ЭПУ – экспертное мнение РГ
- 0 дн. – примеры лучших практик (Московская область)
- Наличие регламента СиПР электроэнергетики – экспертное мнение РГ

X дн.	Обязательное целевое значение длительности соответствующего этапа
X дн.	Обязательное целевое значение длительности по всем типам ТП
xx	Рекомендательные целевые значения факторов
—	Среднее значение среди 53 регионов

Примечание: сроки этапов приведены с вычетом действий заявителя

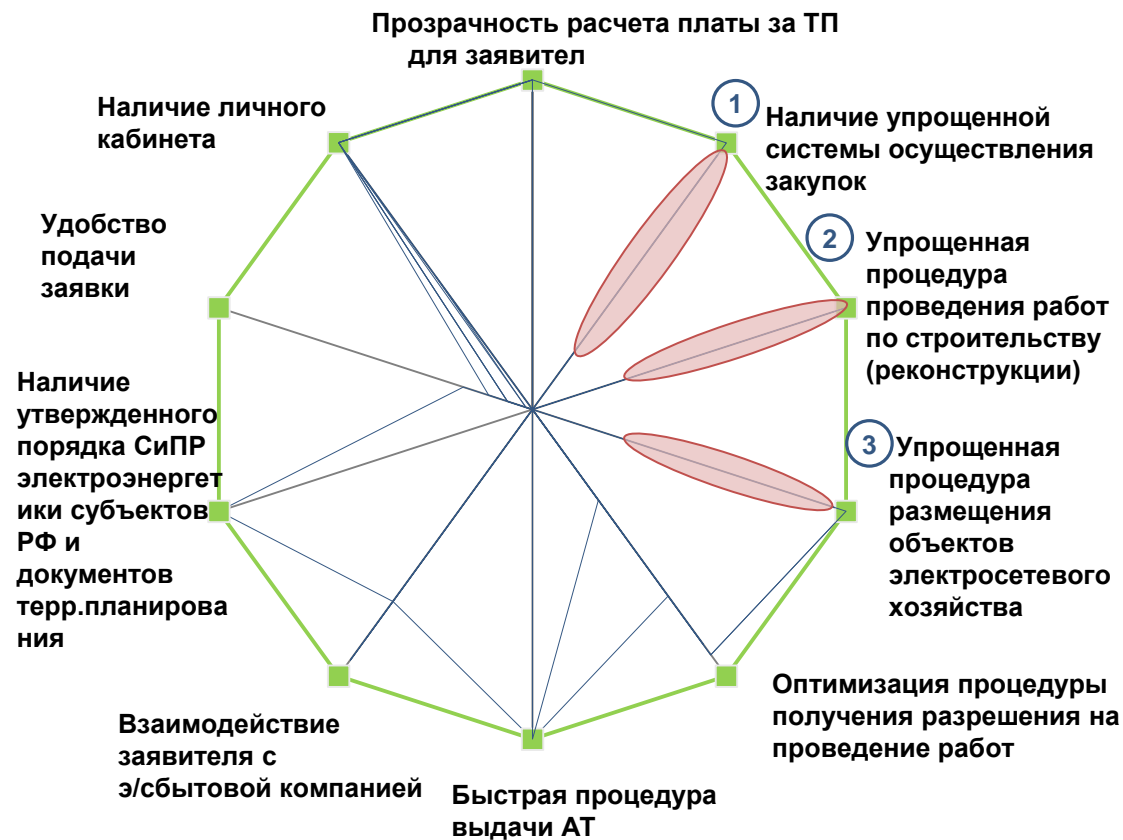
Обеспечивающие факторы

# 3 основные причины отставания от целевой модели: отсутствие упрощенных процедур



Более половины регионов отстают от целевой модели по 3 основным факторам

Наиболее распространенные причины отставания



1. Наличие упрощенной системы осуществления закупок – 17 отстающих регионов.
  - в малом количестве субъектов применяются "рамочные" договора
2. Упрощенная процедура проведения работ по строительству (реконструкции) – 14 отстающих регионов.
  - на региональном уровне часто отсутствует утверждённый перечень объектов, для которых не требуется получение разрешения на строительство
3. Упрощенная процедура размещения объектов электросетевого хозяйства – 15 отстающих регионов.
  - в малом количестве муниципалитетов имеется регламент применения Постановления Правительства РФ №1300

— Среднее по РФ значение    — Целевое значение    ○ факторы с наибольшим количеством отставаний по регионам

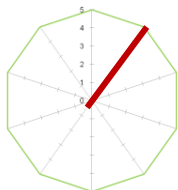
1. ПО – программное обеспечение, 2. РОП – риск-ориентированный подход



# Рекомендации для улучшения: заключать "рамочные договоры"

## Рекомендации на основе экспертизы РГ

Профиль отклонения



Характеристика проблемы

- 4 Отсутствие возможности заключения "рамочных" договоров

Масштаб проблемы

24 региона, например:

- Брянская область
- Новгородская область
- Воронежская область
- Республика Карачаево-Черкессия
- Тамбовская область
- Вологодская область
- Калужская область
- Архангельская область

Сетевым организациям

- Заключать договоры на выполнение работ по строительству линейных и стационарных объектов электроснабжения на планируемые объемы технологического присоединения ("рамочных" договоров) до получения заявок на технологическое присоединение

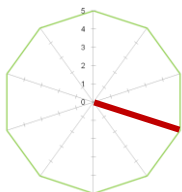
Субъектам РФ

- Провести мероприятие с участием представителей территориальных органов федеральных органов власти и сетевых организаций по обсуждению возможностей, рисков и проблемных вопросов при заключении "рамочных договоров"



# Рекомендации для улучшения: упростить процедуру размещения объектов электросетевого хозяйства

Профиль отклонения



Характеристика проблемы

- 6 Отсутствие возможности строительства объектов без оформления земельных участков

Масштаб проблемы

- 15 регионов, например:
- Брянская область
  - Новгородская область
  - Тамбовская область
  - Калужская область
  - Иркутская область
  - Красноярский край
  - Чеченская Республика
  - Калининградская область
  - Курская область

Субъектам РФ

## Рекомендации на основе экспертизы РГ

- Установить порядок размещения объектов электросетевого хозяйства территориальными сетевыми организациями на землях или земельных участках, находящихся в государственной или муниципальной собственности, без предоставления земельных участков и установления сервитутов

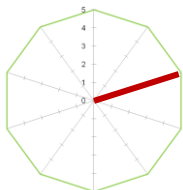




# Рекомендации для улучшения: упростить процедуру строительства объектов электросетевого хозяйства

## Рекомендации на основе экспертизы РГ

Профиль отклонения



Характеристика проблемы

- 5 Отсутствие НПА, позволяющего проводить строительные работы без получения разрешения

Масштаб проблемы

- 14 регионов, например:
- Брянская область
  - Новгородская область
  - Иркутская область
  - Красноярский край
  - Чеченская Республика
  - Ставропольский край
  - Воронежская область
  - Республика Карачаево-Черкессия

Субъектам РФ

- Предусмотреть в региональном законодательстве возможность строительства объектов электросетевого хозяйства сетевыми организациями напряжением не менее 20 кВ без получения разрешения на строительства



# Рекомендации для факторов, не вошедших в типологию наиболее распространенных причин отставания (1/2)

Фактор	Рекомендации субъектам РФ на основе экспертизы РГ
1 Удобство подачи заявки на ТП энергопринимающих устройств	<ul style="list-style-type: none"><li>• Обеспечить развитие сетевыми организациями электронных сервисов с использованием информационно-телекоммуникационной сети Интернет, обеспечивающими в том числе возможность подачи заявки на технологическое присоединение в электронном виде, возможность получать проект договора для ознакомления</li><li>• Обеспечивать мероприятия по созданию и развитию электронных сервисов при согласовании проектов инвестиционных программ сетевых организаций</li><li>• Рекомендовать государственным и муниципальным организациям подавать заявки на технологическое присоединение к электросетям в электронном виде</li><li>• Осуществлять информирование и консультирование населения о возможности подачи заявок на технологическое присоединение в электронном виде во взаимодействии с сетевыми организациями</li><li>• Создать единый региональный интернет-портал с легко доступной информацией</li></ul>
2 Наличие функционального «Личного кабинета» на сайте сетевой организации	<ul style="list-style-type: none"><li>• Организовать развитие сетевыми организациями электронных сервисов с использованием информационно-телекоммуникационной сети Интернет, обеспечивающих контроль за заключением и исполнением договоров на технологическое присоединение и получение обратной связи от сетевой организации на обращения заявителя, в том числе посредством "личного кабинета" на официальном сайте сетевой организации</li><li>• Во взаимодействии с сетевыми организациями осуществлять информирование и консультирование населения о возможности заключения и исполнения договоров на технологическое присоединение посредством "личного кабинета"</li></ul>
3 Прозрачность расчета платы за ТП для заявителя	<ul style="list-style-type: none"><li>• Обеспечить наличие в открытом доступе калькулятора расчета размера платы за технологическое присоединение по 2 видам ставок (за км и за кВт)</li></ul>
7 Оптимизация процедуры получения разрешения на проведение работ	<ul style="list-style-type: none"><li>• Обеспечить согласование проектно-сметной документации, получение документов и разрешений, необходимых для оформления ордера на проведение работ, по принципу "одного окна, в том числе с использованием электронных ресурсов, в совокупный срок, не превышающий 10 дней</li><li>• Обеспечить участие в системе согласования проектно-сметной документации, получения документов и разрешений, необходимых для оформления ордера на проведение работ, по принципу "одного окна" всех согласующих органов и инфраструктурных организаций (сетевыми организациями электроснабжения, водоснабжения, теплоснабжения, владельцами автомобильных дорог)</li><li>• Обеспечить органами местного самоуправления муниципальных образований доступ в режиме просмотра для сетевых и инфраструктурных организаций к информационной системе обеспечения градостроительной деятельности (ИСОГД)</li></ul>



# Рекомендации для факторов, не вошедших в типологию наиболее распространенных причин отставания (2/2)

Фактор	Рекомендации субъектам РФ на основе экспертизы РГ
8 Быстрая процедура выдачи АТП	<ul style="list-style-type: none"><li>• Принять меры по обеспечению составления и выдачи заявителю акта об осуществлении технологического присоединения и иных документов, связанных с технологическим присоединением на стадии фактической подачи напряжения на энергопринимающие устройства заявителя (при отсутствии замечаний по результатам проверки сетевой организацией выполнения заявителем технических условий (осмотре ЭПУ) и фактической подаче напряжения сетевой организацией)</li></ul>
9 Взаимодействие заявителя с э/сбытовой компанией	<ul style="list-style-type: none"><li>• Обеспечить информирование населения о возможности заключения договора электроснабжения при заключении договора технологического присоединения или в процессе его выполнения</li><li>• Обеспечить взаимодействие сетевых и энергосбытовых организаций с целью обеспечения реализации процедуры оформления договоров электроснабжения до завершения технологического присоединения</li></ul>
10 Наличие утвержденного порядка (регламента) СиПР электроэнергетики субъектов РФ и документов территориального планирования (включая ППТ)	<ul style="list-style-type: none"><li>• Разработать и принять порядок синхронизации схем и программ развития электроэнергетики субъектов Российской Федерации, документов территориального планирования и инвестиционных программ субъектов электроэнергетики</li></ul>



# Сводная таблица рекомендаций (поручений)

## Ответственный орган

## Проекты поручений для достижения целевого значения

### 1 Правительство РФ

- Ускорить внесение в Государственную Думу Федерального Собрания Российской Федерации проекта федерального закона «О внесении изменений в некоторые законодательные акты Российской Федерации в части упрощения размещения линейных объектов и объектов, необходимых для работ, связанных с использованием недр» предусматривающего:
  - Исключение необходимости подготовки проекта планировки для объектов электросетевого хозяйства напряжением до 20 кВ включительно, обеспечивающих непосредственное подключение энергопринимающих устройств потребителей
  - Возможность размещения территориальными сетевыми организациями объектов электросетевого хозяйства напряжением до 20 кВ включительно на условиях публичных сервитутов
  - Исключение необходимости получения разрешения на строительство территориальными сетевыми организациями объектов электросетевого хозяйства напряжением до 20 кВ включительно
  - Упрощения кадастрового учета и регистрации прав на объекты электросетевого хозяйства напряжением до 20 кВ включительно
- Определить единый официальный сайт для направления заявок на технологическое присоединение потребителей в информационно-телекоммуникационной сети «Интернет»

### 2 Субъекты РФ

- Принять дорожную карту по совершенствованию процесса технологического присоединения в субъекте Российской Федерации
- Обеспечить принятие решений, в том числе изменений в административные регламенты предоставления государственных и муниципальных услуг на территории субъекта Российской Федерации, направленных на сокращение до 10 рабочих дней срока согласования размещения на земельных участках (без их предоставления) объектов электросетевого хозяйства, для которых не требуется получение разрешения на строительство и выдачи иной исходно-разрешительной документации на выполнение работ для строительства соответствующих объектов электросетевого хозяйства, а также предоставление соответствующих услуг в формате «одного окна»
- Рекомендовать наладить координацию взаимодействия инфраструктурных организаций, функционирующих на территории субъекта Российской Федерации, в целях сокращения сроков согласования между ними условий пересечения строящимися объектами, в том числе при выдаче технических условий, согласования проектной документации, размещения объектов в охранных зонах
- Провести с участием территориальных сетевых организаций анализ внутреннего процесса технологического присоединения, принятого в организациях, и рекомендовать лучшие практики для внедрения в процессы всех территориальных сетевых организаций на территории субъекта



# Механизмы внедрения факторов и практик на примерах Москвы и Санкт-Петербурга (1/2)

Фактор	Практики Москвы	Практики Санкт-Петербурга
<b>Удобство подачи заявки</b>	Заявка подается в электронном виде.	Реализованы несколько способов подачи заявок: личный кабинет клиента, по единому номеру телефона 8-800, почтой и лично в центре обслуживания клиентов.
<b>Наличие личного кабинета</b>	В 2013 году на сайте ПАО «МОЭСК» ( <a href="http://www.moesk.ru">www.moesk.ru</a> ) создан Личный кабинет клиента. Существует возможность клиенту отслеживать ход исполнения договора и рассмотрения заявки.	В личном кабинете клиента можно отследить ход рассмотрения и исполнения заявки на технологическое присоединение, подписать договор технологического присоединения электронной подписью, оплатить услуги технологического присоединения, подать уведомление о выполнении технических условий и получить информацию о готовности акта технологического присоединения.
<b>Прозрачность расчета платы за ТП для заявителя</b>	Наличие калькулятора мощности на сайте ПАО «МОЭСК» ( <a href="http://utp.moesk.ru/calculators">utp.moesk.ru/calculators</a> ).	С офертой договора по запросу заявителя предоставляются 2 варианта расчета стоимости. Реализована возможность рассчитать оба варианта с помощью калькулятора стоимости ТП на сайте сетевой организации и в личном кабинете клиента.
<b>Наличие упрощенной системы осуществления закупок</b>	Для сокращения сроков проведения закупок для реализации договоров ТП применяется «короткая» процедура закупки способом «запрос цен по результатам открытых конкурентных процедур» (участники «рамочники»). Выбирается рамочный подрядчик на год.	Использование "рамочных" соглашений (при заключении договоров подряда на ПИР и СМР) позволяющих передавать в работу исполнение ТУ в срок до 5 дней.
<b>Упрощенная процедура проведения работ по строительству (реконструкции)</b>	В соответствии с Постановлением Правительства Москвы от 22.03.2016г. №108-ПП о внесении изменений в постановление Правительства Москвы от 27.08.2012г. № 432-ПП для строительства и реконструкции объектов электросетевого хозяйства напряжением до 20кВ включительно получение разрешения на строительство не требуется.	Возможность проводить строительные работы без разрешения на строительство: Закон СПб № 508-100: разрешение на строительство не требуется для ЛЭП напряжением до 110 кВ, ТП, РП напряжением до 20 кВ; Закон ЛО № 38-ОЗ: разрешение не требуется для ЛЭП напряжением до 35 кВ
<b>Упрощенная процедура размещения объектов электросетевого хозяйства</b>		Возможность строительства без предоставления земельных участков в отношении линейных объектов напряжением до 35 кВ и их наземных частей (ТП, РП), для которых не требуется разрешение на строительство (ППРФ 1300)



# Механизмы внедрения факторов и практик на примерах Москвы и Санкт-Петербурга (2/2)

Фактор	Практики Москвы	Практики Санкт-Петербурга
<b>Оптимизация процедуры получения разрешения на проведение работ</b>	Достигнута договоренность и в настоящее время ведется подготовка проекта постановления, согласно которому все сроки будут сокращены	Внедрен Временный порядок организации согласования проектной документации, оформления порубочных билетов, согласования технологических регламентов по обращению со строительными отходами и выдачи ордеров на производство земляных работ, выполняемых при технологическом присоединении к энергосетям в срок до 21 дней в целях выполнения работ по ТП в срок до 90 дней
<b>Быстрая процедура выдачи АТП</b>	Финальные документы, включая Акт о ТП, выдается в момент осмотра без визита клиента в клиентский офис. По желанию клиент может получить акт в личном кабинете, подписанный эцп.	Выдача акта о ТП на месте в день осмотра вместе с АО, АВТУ, АДПУ, АРБП, АРЭО и договором, обеспечивающим продажу электрической энергии
<b>Взаимодействие заявителя с э/сбытовой компанией</b>	Между МОЭСК и Мосэнергосбыт подписано соглашение о взаимодействии, согласно которому заявитель имеет возможность указать в заявке желание получить 2 договора (ТП и ЭС) одновременно в офисе МОЭСК. Исключается визит заявителя в сбытовую компанию. Также согласно соглашению. Осмотр приборов учета осуществляет сотрудник сетевой организации, повторного осмотра сотрудниками сбытовой организации не требуется.	Внедрено параллельное заключение договоров технологического присоединения и энергоснабжения. ПАО «Ленэнерго» и АО «ПСК» наладили электронный документооборот в части передачи документов заявителей по защищенному каналу с 2014 года. Заключено Дополнительное соглашение №1 от 14.01.16 к Соглашению о взаимодействии между ПАО «Ленэнерго» и АО «ПСК» от 16.02.15 по распространению его действия на заявителей, выполняющих присоединение по 2 категории надежности электроснабжения
<b>Наличие утвержденного порядка (регламента) СиПР электроэнергетики субъектов РФ и документов территориального планирования (включая ППТ)</b>	Положение о составе, порядке разработки, согласования и предоставления на утверждение проектов отраслевых схем в городе Москве утверждено постановлением Правительства Москвы от 27.07.2010 г. № 650-ПП. С участием МОЭСК и ДепТЭХ на регулярной основе проходят совещания с обсуждением карты размещения территориального планирования. Также на сайте МОЭСК размещена карта с указанием районов со свободной мощностью.	В соответствии с ПП РФ от 17.10.2009 №823 "О схемах и программах перспективного развития электроэнергетики" предусмотрено, что СиПР субъекта РФ на пятилетний период являются основой для разработки инвестиционных программ распределительных сетевых организаций. При рассмотрении проектов инвестиционных программ сетевых организаций Комитетом по энергетике и инженерному обеспечению осуществляется проверка соответствия мероприятий инвестиционной программы мероприятиям, предусмотренным СиПР электроэнергетики. В рамках разработки документов территориального планирования (включая ППТ) используются исходные данные сетевых организаций, которые увязаны с мероприятиями, предусмотренными в инвестиционных программах

# Дорожная карта по направлению "Подключение к электросетям" на 2016-2017 гг.

Этап	Фактор	2016		2017			Целевое значение 90 дней	
		IV кв.	I кв.	II кв.	III кв.	IV кв.		
Заключение договора	Удобство подачи заявки	Развитие электронных сервисов обеспечивающих в том числе возможность подачи заявки на тех. присоединение и получение проекта договора через сеть Интернет		Обеспечение подачи заявок на тех. присоединение для государственных и муниципальных организаций только в электронном виде			10 дней	
	Наличие личного кабинета	Создание единого регионального интернет-портала с легкой доступной информацией		Обеспечение при согласовании проектов инвестиционных программ сетевых организаций мероприятий по созданию и развитию электронных сервисов				
		Организация информирования потребителей о возможности подачи заявок на тех. присоединение в электронном виде, в т.ч. путем организации обучающих семинаров		Обеспечение при согласовании проектов инвестиционных программ сетевых организаций мероприятий по созданию и развитию электронных сервисов				
Прозрачность расчета платы за ТП для заявителя	Разработка калькулятора расчета платы за технологическое присоединение по 2 видам ставок (за км и за кВт)	Размещение калькулятора на сайтах сетевых организаций, на сайтах органов власти субъектов						
Выполнение мероприятий	Наличие упрощенной системы осуществления закупок	Внедрение системы осуществления закупок по строительству (реконструкции) электросетей сетевой организацией на планируемые объемы технологического присоединения с применением "рамочных" договоров						70 дней
	Упрощенная процедура проведения работ по строительству	Изменение регионального законодательства в соответствии с федеральным в части отмены необходимости получения разрешения на строительство объектов электросетевого хозяйства необходимого для технологического присоединения						
	Упрощенная процедура размещения объектов электросетевого хозяйства	Установление порядка размещения объектов электросетевого хозяйства на землях, находящихся в государственной или муниципальной собственности, без предоставления земельных участков и установления сервитутов						
	Оптимизация процедуры получения разрешения на проведение работ	Организация работы по согласованию документов органами власти и инфраструктурных организаций по принципу «одного окна» Налаживание координации и взаимодействия между инфраструктурными организациями на территории субъекта Российской Федерации в целях сокращения сроков согласования условий пересечения строящимися объектами Обеспечение органами местного самоуправления муниципальных образований доступа в режиме просмотра для сетевых и инфраструктурных организаций к информационной системе обеспечения градостроительной деятельности (ИСОГД)						
Оформление ТП	Быстрая процедура выдачи АТП	Организация работы по обеспечению составления и выдачи заявителю акта об осуществлении технологического присоединения и иных документов, связанных с технологическим присоединением на стадии фактической подачи напряжения на энергопринимающие устройства заявителя						10 дней
	Взаимодействие заявителя с э/сбытовой компанией	1. Организация информирование потребителей 2. Заключение соглашений (регламентов) взаимодействия сетевых и энергосбытовых компаний						
Обеспечивающие факторы	Наличие утвержденного порядка (регламента) синхронизации схем и программ развития электроэнергетики	Утверждение порядка (регламента) синхронизации схем и программ развития электроэнергетики субъектов РФ, документов территориального планирования и инвестиционных программ субъектов электроэнергетики			Синхронизация схем, программ развития, документов тер. планирования и инвестиционных программ			
	Оптимизация внутреннего процесса технологического присоединения сетевых организаций	Анализ совместно с сетевыми организациями внутренних процессов ТП и рекомендации лучших практик для внедрения всем сетевым организаций в субъекте						